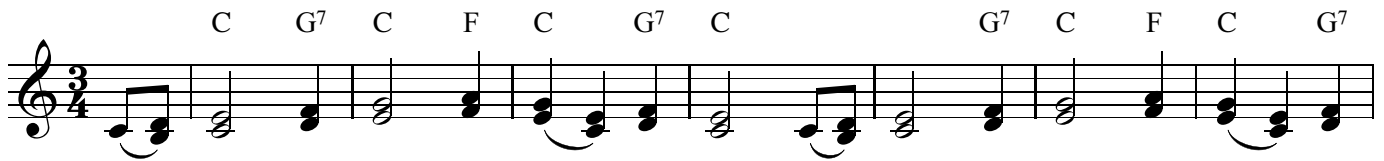
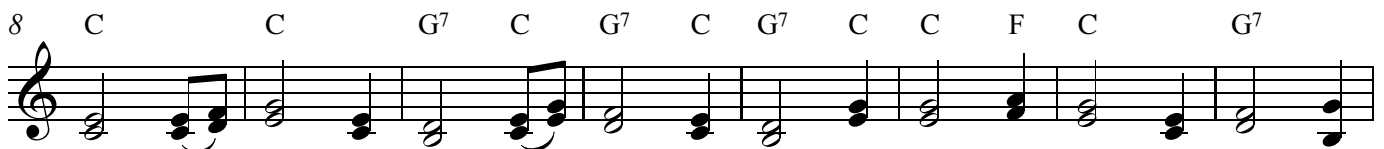


O himmlische Frau Königin

www.franzdorfer.com



1.O__ himm - li - sche Frau Kö - ni - gin, du al - ler Wel - ten Herr - sche-
2.Du__ brei - test dei - nen Man - tel aus, be - hü - test Land und Stadt und
3.Dem Got - tes - volk du Mut - ter bist durch un - sern Hei - land Je - sus
4.Dem Got - tes - volk du Mut - ter bist durch un - sern Hei - land Je - sus
5.Es__ soll im wei - ten Er - den - rund dich se - lig - prei - sen je - der



rin. Du willst uns al - len Mut - ter sein. Wer dir ver - traut, ist nie al -
Haus. Du sorgst für uns in_ je - dem Leid am Thro - ne der Bar - mherz - ig -
Christ. Du nimmst dich un - ser al - ler an und führst uns auf die rech - te
Christ. Du nimmst dich un - ser al - ler an und führst uns auf die rech - te
Mund! Wer einst den Herrn will e - wig sehn, darf nicht an dir vor - ü - ber -



lein. Wir ge - ben dir in_ dei - ne Hand die Hei - mat, un - ser Fran - ken - land.
keit. Du voll der Gnad' und Lie - be bist. A - ve Ma - ri - a, sei ge - grüßt!
Bahn. Du voll der Gnad' und Lie - be bist. A - ve Ma - ri - a, sei ge - grüßt!
Bahn. Du voll der Gnad' und Lie - be bist. A - ve Ma - ri - a, sei ge - grüßt!
gehn. Wir ge - ben dir in_ dei - ne Hand die Hei - mat, un - ser Fran - ken - land.